

「정보통신·방송 기술개발사업」

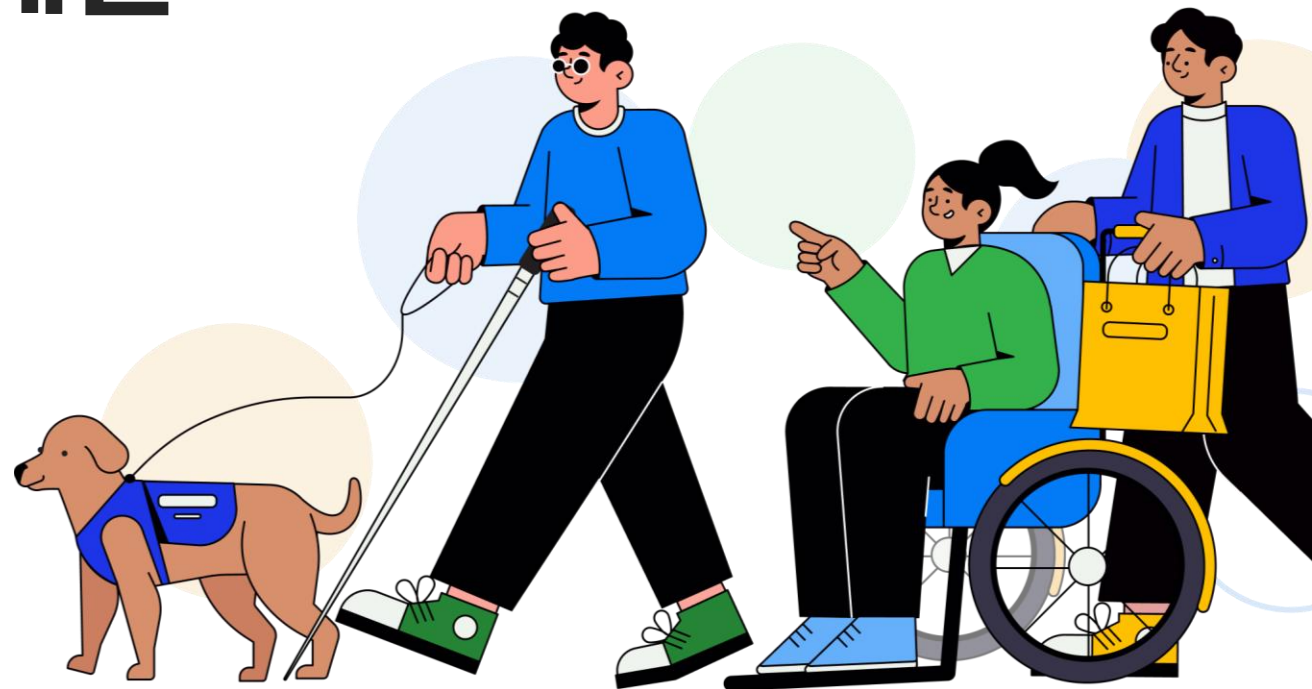
「25년 6월 월간회의 자료」

데이터 기반 장애인 데이터 탐색 · 활용 해결 기술 개발

2025.06.17

AOE7O 컨소시엄
sweetK

- 주관기관 : (주)스위트케이
- 참여기관 : 차세대융합기술연구원
한국보건사회연구원
나라에이치알



수요
기관

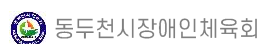


Table of Contents

- I . 연구개요
- II. 일정 및 달성도
- III. 월간 진행 내용



I 연구개요

Development of data-based technology to explore and utilize data for people with disabilities

01 연구개요

02 연구목표

03 상반기 연구수행 계획

04 성과지표 및 목표

01 I. 연구개요

연구개요 I

2024-011. 데이터 기반 장애인 데이터 탐색·활용 해결 기술 개발

목표. 1

- 사회적 약자인 장애인의 문제해결을 위하여 공공 및 민간 영역의 국내 데이터 분석·활용 기술 적용으로 연구·개발 및 성장 단계별 비즈니스 모델 개발



- 장애인 데이터 및 정책연구
- 정형·비정형 데이터 120종 이상 수집

목표. 2

- 다기관, 다기종의 데이터를 통합하고 활용할 수 있는 수집·저장 및 갱신·분석시스템 개발



- 데이터수집 전처리 기술구현
- AI 추천 알고리즘 개발
- 장애인 자립생활지원 빅데이터 플랫폼 구축

목표. 3

- 공공 및 민간의 데이터 모델링과 활용·탐색·해결 기술 개발로 사회적 약자인 장애인의 문제·서비스 중심의 데이터 활용 기술 확산 및 정립



- 안양시/의왕시 대상 취업,이동경로,문화관광 추천 등 자립지원서비스 실증 진행

02 I.연구개요

연구목표 (1/2)

비전

장애인 이동권 향상 및 자립 생활 지원으로 장애인이 행복한 사회 구현

목표

공공, 정형 데이터 + 민간, 비정형 데이터 수집 · 장애인 자립생활 지원 빅데이터 플랫폼 구축

개발내용

1차년도	<p>공공 · 민간 데이터 조사 · 분석 / 플랫폼 및 사회문제 해결 기술 연구 및 설계</p> <ul style="list-style-type: none"> 공공 · 민간(장애 직무, 배리어프리, 미디어 등) 데이터 조사 및 활용 가능성 분석 다기관 · 다계층 데이터 수집 및 전처리 방안 설계 및 개발 (기초, 접근성, 고용 데이터 등) 장애인 구인 구직 정보 비대칭 및 이동권 제한 등의 사회문제 해결 기술 연구 및 설계 장애인 자립생활 지원 빅데이터 플랫폼 설계 데이터 분석/모델 툴 설계 품질 검증 계획 수립 (데이터, 서비스 등)
2차년도	<p>공공 · 민간 데이터 수집 및 규격 통일 / 플랫폼 및 사회문제 해결 기술 개발</p> <ul style="list-style-type: none"> 공공 · 민간 데이터 활용 DB 구축 수집 데이터 전처리 방안 설계 및 규격 통일을 위한 가이드라인 개발 장애인 무장애 이동경로 최적화 및 장애 특성별 일자리 추천 모델 개발 장애인 자립생활 지원 빅데이터 플랫폼 구축 데이터 분석/모델 툴 개발 장애인 AI 비서 구현 등 사용 주체별 실증 계획 수립
3차년도	<p>공공 · 민간 데이터 추가 수집 / 플랫폼 및 사회문제 해결 기술 실증 및 고도화</p> <ul style="list-style-type: none"> 실증 기관 대상 장애인 AI 비서 시범 적용 다기관 · 다계층 데이터 수집 및 전처리 방안 고도화 (문화/관광지 데이터 등) 장애 특성별 문화/관광지 추천 및 무장애 이동경로 최적화 모델 개발 장애인 자립생활 지원 빅데이터 플랫폼 고도화 데이터 분석/모델 툴 고도화 품질 검증 (작업자 반자동, 자체 검수)
4차년도	<p>공공 · 민간 데이터 추가 수집 / 플랫폼 및 사회문제 해결 기술 실증 및 최적화</p> <ul style="list-style-type: none"> 실증 기관 대상 장애인 AI 비서 시범 적용 다기관 · 다계층 데이터 수집 및 전처리 방안 고도화 (지역 확대 데이터 등) 사회문제 해결 모델 개발 고도화 및 최적화 (AI 학습용 데이터셋 고도화) 장애인 자립생활 지원 빅데이터 플랫폼 고도화 및 데이터 연동 기술 개발 데이터 분석/모델 툴 최적화 품질 검증 (제 3자 검증)

02 I. 연구개요

연구목표 (2/2) |

각 기관별 2차년도 연구목표

구분	연구목표
스위트케이	1. 공공 및 민간 비정형 데이터 활용 DB 구축 2. 사례 분석을 통한 이슈 해결 기술 개발 3. 장애인 자립생활 지원 빅데이터 플랫폼 구축 4. 데이터 분석 툴 개발 5. 사용 주체별 실증 계획 수립
차세대융합기술연구원	1. 장애인 무장애 이동경로 최적화 모델 개발 2. 장애 특성별 일자리 추천 모델 개발
한국보건사회연구원	1. 기관 보유 데이터 공개 지원 2. 기존 데이터 활용 제약 사항 및 해결 방안 모색 3. 이슈 해결을 위한 필요 데이터 연구
나라에이치알	1. 고용 관련 장애인 데이터 제공 및 수집 가능한 다기종 데이터 확보 2. 기존 데이터 활용 제약사항 및 해결 방안 모색 3. 고용관련 데이터 제공 및 연계 방안 연구

각 기관별 2차년도 상반기 월별 연구계획

구분	상세 연구 수행 계획
3월	1) 공공 및 민간 비정형 데이터 활용 DB 구축 (실증 및 플랫폼 DB 제공 관련 데이터 확보) 계획 2) 장애인 자립생활지원 빅데이터 플랫폼 구축 계획 수립
4월	1) 공공 및 민간 비정형 데이터 추가 수집 (데이터 테이블 구성에 따른 모델 학습용 데이터 수집) 2) 장애인 자립생활지원 빅데이터 플랫폼 구축 3) 데이터 분석 툴 개발 계획 수립
5월	1) 장애인 자립생활지원 빅데이터 플랫폼 구축 (~계속) 2) 데이터 분석 툴 개발 3) 플랫폼 구축 관련 기술 문서 (연동규격서, 테이블 정의서 등) 작성
6월	1) 장애인 자립생활지원 빅데이터 플랫폼 구축 (~계속) 2) 데이터 분석 툴 개발 (~계속)
7월	1) 장애인 자립생활지원 빅데이터 플랫폼 구축 (~계속) 2) 데이터 분석 툴 개발 3) 안양시 실증 시나리오 구성 및 실증 관련 추가 데이터 수집 4) 기술문서 (실증 계획 수립서) 작성



각 기관별 2차년도 상반기 월별 연구계획

구분	상세 연구 수행 계획
3월	1) 이동편의시설 및 장애물 데이터 수집 및 전처리 방안 설계 2) 보행 네트워크 구축 방안 설계 및 개발 3) 지체장애인을 위한 이동경로 최적화 모델 개발
4월	1) 보행 네트워크 개발 2) 지체장애인을 위한 이동경로 최적화 모델 개발 및 성능 평가 (~계속)
5월	1) 실시간 이동경로 최적화 방안 연구 2) 지체장애인을 위한 이동경로 최적화 모델 개발 및 성능 평가 (~계속)
6월	1) 구인구직 데이터 수집 및 전처리 방안 설계 2) 장애 특성별 일자리 추천 모델 개발
7월	1) 장애 특성별 일자리 추천 모델 개발 및 성능 평가(~계속)



각 기관별 2차년도 상반기 월별 연구계획

구분	상세 연구 수행 계획
3월	1) 기관 보유 데이터 공개 지원 (장애인데이터 제공 및 수집 가능한 다기종 데이터 확보) - 장애인 활용 서비스 관련 정부 및 지자체 국내외 통계 시각화 제공 현황 파악 2) SCI 논문 준비
4월	1) 기관 보유 데이터 공개 지원 (장애인데이터 제공 및 수집 가능한 다기종 데이터 확보) 2) SCI 논문 준비
5월	1) 기존 데이터 활용 제약사항 및 해결 방안 모색 - 융복합 데이터를 활용한 시각화 서비스로 활용 서비스 구체화 2) SCI 논문 작성
6월	1) 기존 데이터 활용 제약사항 및 해결 방안 모색 2) 이슈 해결을 위한 필요 데이터 연구 3) SCI 논문 작성 4) KCI 논문 준비
7월	1) 이슈 해결을 위한 필요 데이터 연구 2) KCI 논문 준비

03

I. 연구개요

상반기 연구수행 계획 (4/4)

나눔에이치알



각 기관별 2차년도 상반기 월별 연구계획

구분	상세 연구 수행 계획
3월	1) 과제 홍보 관련 방안 및 건적 검토 2) 장애인 AI 비서 사업화 관련 계획안 검토 3) 보유데이터 공개 지원을 위한 장애인 구인구직 및 직무 데이터, 설문조사 자료 수집(~계속)
4월	1) 과제 홍보 협의 및 진행 2) 장애인 AI 비서 사업화 관련 계획안 협의 3) 보유데이터 공개 지원을 위한 장애인 구인구직 및 직무 데이터, 설문조사 자료 수집(~계속)
5월	1) 장애인 구직자의 선호 직무, 수요 등의 구직데이터 수집 계획 2) 장애인 구인 기관/기업의 채용 직무 데이터 및 채용 환경 데이터 수집 계획 3) 보유데이터 공개 지원을 위한 장애인 구인구직 및 직무 데이터, 설문조사 자료 수집(~계속)
6월	1) 장애인 구직자의 선호 직무, 수요 등의 구직데이터 수집 분석 2) 장애인 구인 기관/기업의 채용 직무 데이터 및 채용 환경 데이터 수집 분석 3) 보유데이터 공개 지원을 위한 장애인 구인구직 및 직무 데이터, 설문조사 자료 수집(~계속)
7월	1) 장애인 구인구직 매칭 시스템 도입 기관/기업 수요 분석 및 조사 2) 장애 유형, 정도별 근로자 업무 실태조사 분석, 연계 방안 검토 3) 보유데이터 공개 지원을 위한 장애인 인재, 직무 데이터, 설문조사 자료 수집 및 정리(~계속)

04 I.연구개요

성과지표 및 목표 (1/3)

전체 성과지표별 목표

구분	특허				기술이전	상용화 (백만원)	기술료 (백만원)	성과홍보	시제품	S/W 등록	기술문서	논문	
	국제		국내									SCI	KCI
	출원	등록	출원	등록									
1차년도 (2024)			1					1		1	4		2
2차년도 (2025)			3					2	1	3	4	2	1
3차년도 (2026)			3	2				4	2	3	4	1	2
4차년도 (2027)	1		3	3	1	20	2	5	2	3	4	1	2
합계	1		10	5	1	20	2	12	5	10	16	4	7

✓ 논문 건수: 총 11건 (KCI 7건 / SCI 4건)

2차년도 정량적 목표

구분		산출물
1단계	2년차	국내 특허 출원 3건(스위트케이 1, 융기원 2), 성과홍보 2건(스위트케이, 나라에이치알), 시제품 1건(스위트케이), S/W등록(스위트케이 2, 융기원 1), 기술문서 4건(스위트케이), SCI 2건(융기원, 보사연), KCI 1건 (보사연)

04 I.연구개요

성과지표 및 목표 (2/3)

플랫폼(시제품)

End Product

1. 장애인 통합 데이터 베이스
2. 주변 장소 탐색 및 최적 경로 추천 모듈 (서버탑재형 SW)
3. 맞춤형 교육 및 일자리 추천 모듈 (서버탑재형 SW)
4. AI 학습용 데이터 자동 생성 모듈 (서버탑재형 SW)
5. 장애인 자립 생활 지원 빅데이터 플랫폼 운영관리 SW (서버탑재형 SW)
6. 장애인 자립 생활 지원 빅데이터 플랫폼 시각화 SW (서버탑재형 SW)
7. 데이터 분석/모델 툴 (서버탑재형 SW)
8. 데이터 수집 및 전처리 모듈 (서버탑재형 SW)
9. 모델 연동 API 모듈 (서버탑재형 SW)

주요 기능

1. 장애인 접근성 관련 데이터 활용 주변 장소 탐색 기능
2. 장애인 접근성 관련 데이터 활용 최적 경로 추천 기능
3. AI 학습 데이터 자동 생성(수집 및 전처리) 기능
4. 수집 데이터 및 통합 데이터 셋 시각화 기능
5. 장애 직무 유형별 일자리 데이터 분류 기능
6. 맞춤형 교육 및 일자리 추천 기능
7. 데이터 분석 기능

결과물의 성능지표

평가 항목 (주요성능1.)	단위	전체 항목의 차지 비중2.) (%)	세계 최고수준 보유국/보유기업	연구개발 전 국내 수준	연구개발 목표치		목표 설정 근거
			성능수준	성능수준	1단계 (24~25)	2단계 (26~27)	
1. 수집 데이터 프로파일링 품질 정확도(컬럼, 패턴, 범위 등)	%	7.7	-	-	90	99	RFP 필수요건
2. 수집 데이터 통계적 다양성 검증(클래스, 인스턴스 분포 등)	Min /Max	7.7	-	-	3%/30%	3%/30%	RFP 필수요건
3. 수집 데이터 전처리 품질 정확도	%	7.7	-	-	80%	95%	RFP 필수요건
4. 지속적인 수집을 위한 수집 자동화 비율	%	7.7	-	-	50%	80%	RFP 필수요건
5. 지속적인 데이터 갱신 및 오류 발생 레포트 정확도	%	7.7	-	-	-	95%	RFP 필수요건
6. 실증 시나리오 2건 이상	건	7.7	-	-	1	1	RFP 필수요건
7. 장애인 AI 추천 서비스 만족도	%	7.7	-	-	60%	80%	RFP 필수요건
8. 최적 경로 탐색 정확도	Acc.	7.7	일본/OMRON SINICX 정확도 73%	초기 단계	70%	80%	SOTA 성능 기준
9. 일자리 추천 정확도	Acc.	7.7	중국/중국과학기술 대학 AUC 81%	초기 단계	80%	90%	SOTA 성능 기준
10. 관광지 추천 정확도	MAP	7.7	중국/동오대학 MAP 0.2736	초기 단계	MAP 0.2	MAP 0.3	SOTA 성능 기준
11. 최적 경로 탐색 응답 시간	초	7.7	-	-	10	3	서비스 이용 기능 수준
12. 일자리 추천 응답 시간	초	7.7	-	-	10	3	서비스 이용 기능 수준
13. 특허 출원/등록	건	7.7	-	-	3/0	2/2	-

04 I.연구개요 성과지표 및 목표 (3/3)

#별첨9. 데이터 수집 정량목표

구 분	예시	정량 목표
기초 데이터	<p>[정형] 장애인 기초 데이터 등 예) 경기도 등록장애인 집계현황 (연령별, 등급별) 예) 경기도 시도별 등록장애인 집계현황 (장애유형별) 예) 기초생활수급자 장애수당 수급자 집계 현황 예) 보건복지부 보건·복지현황 등록 장애인 수</p> <p>[비정형] 지자체 홈페이지 게시 데이터, 파일 등 예) 지자체 공지사항 데이터</p>	<p>[정형] 20종 이상</p> <p>[비정형] 텍스트 5,000건 이상 수집</p>
AI Hub 개방 데이터	<p>장애인 길안내 자율주행 휠체어 융합센서 데이터 주소 음성 데이터 배리어프리존(장애물 없는 생활공간) 주행영상 수어 영상</p>	<p>이미지 288,000장 음성 500,000쌍 노면정보 50만건, 공간정보 30만건 영상 500,000클립</p>
이동권 관련 데이터	<p>[정형] 공공/민간 편의시설 접근성, 편의시설 데이터 등 예) 역사별 휠체어 리프트 위치 및 이동 동선 예) 역사별 인접 승강기 차량 번호 예) 역사별 장애인 화장실 위치 예) 장애인 콜택시 일별 이용현황 예) Google Place API > 주 출입구 휠체어 통과 여부 예) 전국 배리어프리 문화예술관광지</p> <p>[비정형] 접근성 관련 직접 수집 데이터 예) 출발시간대별 배차 지연 데이터 예) 장애 유형에 따른 운행 소요시간 예) 접근성 관련 이미지 및 텍스트 데이터(경사로 여부, 휠체어 엘리베이터 위치 등)</p>	<p>[정형] 50종 이상</p> <p>[비정형] 이미지/텍스트 10,000건 이상 수집</p>
고용 관련 데이터	<p>[정형] 고용/교육 관련 장애인 데이터 예) 장애인 일자리 사업 장애 유형별 집계 현황 예) 경기도 장애인 근로 사업장 현황 예) 장애인 구인·구직 플랫폼 채용/교육 데이터</p> <p>[비정형] 교육/행사 게시글 및 직무 관련 설문 조사 결과 등 예) 장애 유형별 업무 실태 및 직무 선호도 조사 데이터 예) 고용 관련 행사 게시글 및 첨부파일 (이미지, 텍스트 등)</p>	<p>[정형] 10종 이상 채용·교육 데이터 3,000건 이상</p> <p>[비정형] 이미지/텍스트 1,000건 이상 수집</p>

□ **공개SW** 성과 지표(신청시 지표, 목표, 설정근거 및 내용만 작성)

	지표	목표 당해 목표치	실적 (누적)	설정근거	내용
2차 년도	기여자 (명)	20명 이상 5명 이상		과제 참여인력의 20% 이상	실제 프로젝트 공개 SW 참여하는 기 여자를 5명 이상 확보
	저장소	9개 이상 3개		인공지능 모델 훈련 및 API	AI 모델 Github 저장소 3개 지속적 으로 운영
	커밋 수	1,200회 이상 200회 이상		인공지능 모델 훈련 및 API 오픈 소스 커밋	AI 모델의 파라미터와 모델 이용 API 오픈 소스에 대한 Github 커밋 횟수
	스타수	200개 이상 0개		오픈 소스 star 수	초기 개발 완료 예상 시점인 3차년도 부터 스타 확보
	Fork 수	100회 이상 0회		오픈 소스 Fork 수	초기 개발 완료 예상 시점인 3차년도 부터 fork 확보
	커뮤니티 활성도	200점 이상 0점 이상		상위 100 커뮤니티와 비교	초기 개발 완료 예상 시점인 3차년도 부터 커뮤니티 활성화
	활동성	96점 이상 0점 이상		오픈 소스 커뮤니티를 지속적으로 운영	초기 개발 완료 예상 시점인 3차년도 부터 활동

II 일정 및 달성도

Development of data-based technology to explore and utilize data for people with disabilities

01 연구추진 일정

02 정량적 목표 대비 성과

01

II. 일정 및 달성도

연구추진 일정 (1/2) |

	개발내용	개발기간												비고
		1	2	3	4	5	6	7	8	9	10	11	12	
스위트케이	1. 공공 및 민간 데이터 활용 DB 구축													
	2. 장애인 자립생활 지원 빅데이터 플랫폼 구축													
	3. 데이터 분석 툴 개발													
	4. 사용 주체별 실증 계획 수립													
차세대융합기술 연구원	개발내용	개발기간												비고
		1	2	3	4	5	6	7	8	9	10	11	12	
	1. 장애인 무장애 이동경로 최적화 모델 개발													
	2. 장애 특성별 일자리 추천 모델 개발													

01

II. 일정 및 달성도

연구추진 일정 (2/2) |

	개발내용	개발기간												비고
		1	2	3	4	5	6	7	8	9	10	11	12	
한국보건사회 연구원	1. 보유 데이터 공개 지원													
	2. 기존 데이터 활용 제약사항 및 해결 방안 모색													
	3. 이슈해결을 위한 필요 데이터 연구													
	개발내용	개발기간												비고
		1	2	3	4	5	6	7	8	9	10	11	12	
나라에이치알	1. 보유 데이터 공개 지원													
	2. 기존 데이터 활용 제약사항 및 해결 방안 모색													
	3. 이슈해결을 위한 필요 데이터 연구													

02 II. 일정 및 달성도

정량적 목표 대비 성과 I

정량적 목표 대비 달성도 및 성과

구분	성과지표	단위	2년차 (목표)	2년차 (달성)	비고
스위트케이	국내 특허 출원	건	1		
	성과홍보		1		
	시제품		1		
	S/W 등록		2		
	기술문서		4		
차세대융합기술연구원	국내 특허 출원		2		
	S/W 등록		2		
	논문 (SCI)		1		
한국보건사회연구원	논문 (SCI)		1		
	논문 (KCI)		1		
나라에이치알	성과홍보		1		

III 월간 진행 내용

Development of data-based technology to explore and utilize data for people with disabilities

- 01 스위트케이
- 02 차세대융합기술연구원
- 03 한국보건사회연구원
- 04 나라에이치알

01

Ⅲ. 월간 진행 내용

스위트케이 | 월간 진행 내용 요약 (1)

■ 공공 및 민간 데이터 활용 DB 구축 (2025.04 ~ 2025.09)

연구 목표	추진 내용	질적 성과	양적 성과
정형 콘텐츠 구축	<ul style="list-style-type: none">기초 데이터 : 20종 정의 및 데이터 수급 완료, DB 설계 및 1차 데이터 이관<ul style="list-style-type: none">- 경기 복지 재단 기초 데이터 수급 완료 (설계 검토 중)AI Hub 개발 데이터 : 외장디스크 저장 및 활용이동권 관련 데이터 : KTO POI 검토 진행 중고용 관련 데이터 : 고용/채용 관련 장애인 데이터 10종 이상 채용교육 3,000건 분류 검토 중 (논의 필요)	<ul style="list-style-type: none">기초 데이터 DB 이관 진행중 (80%)DB 설계 수정 보완 작업	<ul style="list-style-type: none">진행률 50%
비정형 콘텐츠 구축	<ul style="list-style-type: none">기초 데이터 : 설계 1차 완료 (보건복지부, 경기도장애인복지종합지원센터, 논문)이동권 데이터 : 설계 1차 진행중 (10,000건)<ul style="list-style-type: none">- 접근성 관련 직접 수집 데이터 (경사로 여부, 엘리베이터 위치 등등 POI)고용데이터 : 설계 검토 중 (교육/행사 게시글 및 직무 관련 조사결과 1000건 이상)	<ul style="list-style-type: none">보건복지부 (자료수집) 200건논문자료 3000건 완료경기도장애인복지종합지원센터 (2000건) 10% 진행	<ul style="list-style-type: none">진행률 20%
기타	<ul style="list-style-type: none">길 찾기 서비스 도보 데이터 수급<ul style="list-style-type: none">- 도보네트워크 데이터 규격서 작성 완료 (용기원 전달 5월말)- 공간정보 신청 (항공사진, 수치표고모델) 수급 중 (국토지리정보원)2025 공개 SW 성과 지표 Gitlab 프로젝트 9개 생성SW 등록 2건 (9월 예정), 특허 1건 (준비중)	<ul style="list-style-type: none">항공사진, 수치표고모델 수급도보네트워크 데이터 규격서	<ul style="list-style-type: none">진행률 20%

01

Ⅲ. 월간 진행 내용

스위트케이 | 월간 진행 내용 요약(2)

■ 데이터 분석 툴 개발 (2025.04 ~ 2025.09)

연구 목표	추진 내용	질적 성과	양적 성과
메타베이스 (Visualize Tool)	<ul style="list-style-type: none">메타베이스 설치 및 정형화 DB 연동 (PostgresQL)visualize 분석 항목 기획 중 (http://175.196.78.5:13000) - id:sg.kim@sweetk.co.kr/pwd:sweetk2014	<ul style="list-style-type: none">메타 베이스 1차 기초데이터 완료 (직관적 분석 1차)	<ul style="list-style-type: none">진행률 50%

■ 장애인 자립 생활 지원 빅데이터 플랫폼 구축 (2025.07 ~ 2025.12 : 일정 조정 중 10월 심사요청 기관 평가 공인시험성적(확인)서 필요)

연구 목표	추진 내용	질적 성과	양적 성과
(4) AI 학습용 데이터 자동 생성 모듈	<ul style="list-style-type: none">비정형 콘텐츠 자동 수집 서버 (구축 설계 진행중)	<ul style="list-style-type: none">Python Crawling 및 API 개발	<ul style="list-style-type: none">진행률 10%
(5) 장애인 자립 생활 지원 빅데이터 플랫폼 운영 관리	<ul style="list-style-type: none">운영관리 서버 (구축 설계 진행중)API 운영 관리 서버 구축 (구축 설계 진행중)	<ul style="list-style-type: none">Grafana , Prometheus 구축 개발	<ul style="list-style-type: none">진행률 10%
(6) 장애인 자립 생활 지원 빅데이터 플랫폼 시각화 SW	<ul style="list-style-type: none">서비스 서버 (구축 설계 진행중)자립생활 시각화 소프트웨어 연계	<ul style="list-style-type: none">Metabase 구축 개발	<ul style="list-style-type: none">진행률 30%
(8) 데이터 수집 및 전처리 모듈	<ul style="list-style-type: none">정형 콘텐츠 API 연동 자동 수집 서버 (구축 설계 예정)		<ul style="list-style-type: none">진행률 0%
(9) 모델 연동 API 모듈	<ul style="list-style-type: none">API 서버 (구축 설계 진행중)	<ul style="list-style-type: none">API 서버 개발 (기초데이터, 이동형데이터)	<ul style="list-style-type: none">진행률 20%

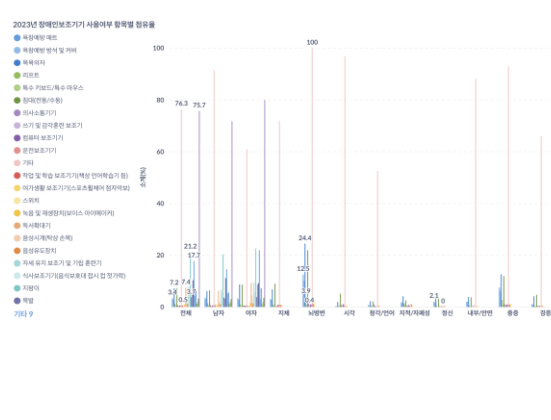
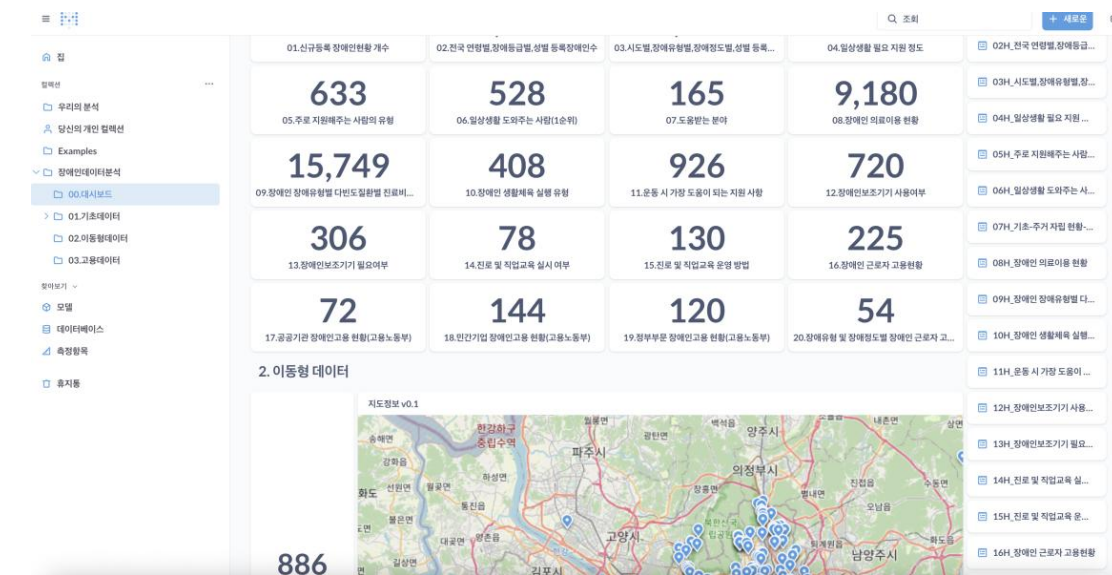
01

Ⅲ. 월간 진행 내용

스위트케이 | 세부 내용 (1)

■ 공공 및 민간 데이터 활용 DB 구축 및 데이터 분석툴 개발 : DB 저장 및 시각화 툴 1차 직관적 분석 시각화

URL: <http://175.196.78.5:13000/dashboard/30>



01

Ⅲ. 월간 진행 내용

스위트케이 | 세부 내용 (2)

■ 장애인 자립 생활 지원 빅데이터 플랫폼 구축 : 기초데이터 및 이동형 데이터 기반 API 설계서 및 보행자네트워크 구축서

IITP API 설계서

1. 프로젝트 개요

1.1 프로젝트 목적

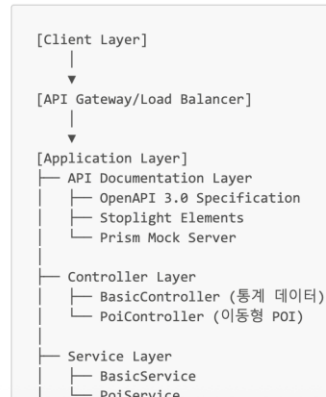
- IITP 장애인 데이터 탐색·활용 관련 데이터를 제공하는 OpenAPI 서
- 통계 데이터(Basic)와 이동형 POI 데이터 제공
- OpenAPI 3.0 규격을 준수하는 API 문서화 및 배포

1.2 기술 스택

- Spring Boot 3.2.5
- Java 17
- PostgreSQL
- QueryDSL 5.0.0
- SpringDoc OpenAPI 2.3.0
- Log4j2 로깅
- Gradle 8.5
- Stoplight Elements + Prism (API 문서화 및 테스트)

2. 시스템 아키텍처

2.1 논리적 애플리케이션 구조도



API 목록

1. POI 검색 조회

카테고리 기반 POI 검색을 수행합니다.

Endpoint: `GET /api/v1/poi/search`

Request Body:

```
{
  "searchType": "category",
  "categoryType": "restaurant",
  "name": "맛집"
}
```

Parameters:

파라미터	타입	필수
searchType	string	Y
categoryType	string	Y
name	string	N

Response:

```
{
  "code": "200",
  "message": "success",
  "data": {
    "content": [
      {
        "poiId": "1",
        "language": "Korean",
        "title": "맛집"
      }
    ]
  }
}
```

개요

기초 데이터 API는 장애인 관련 통계 데이터를 제공하는 API입니다.

기본 정보

- Base URL: `/api/v1/basic`
- 응답 형식: JSON
- 인증: API Key (X-API-KEY 헤더)

API 목록

1. 주거 자립 현황 API

Base URL: `/api/v1/basic/housing`

1.1 신규등록 장애인현황

통계 정보 조회

Endpoint: `GET /api/v1/basic/housing/reg/new/info`

Response:

```
{
  "code": "200",
  "message": "success",
  "data": {
    "statInfo": {
      "latestYear": 2024,
      "earliestYear": 2014,
      "totalYears": 11
    }
  }
}
```

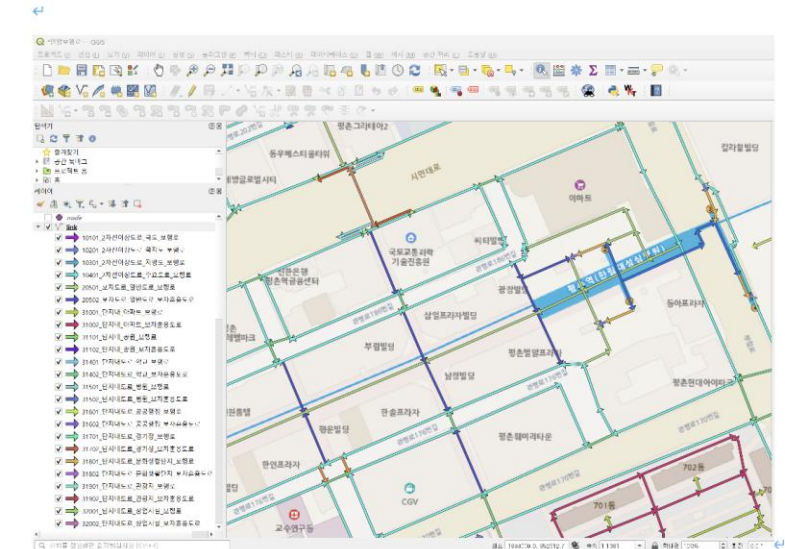
[그림1. API 설계 및 규격서]

■ 테이블 분류

파일 이름	설명	파일 포맷	좌표계
link	시점 Node와 종점 Node를 연결하는 선분(Line) 으로, 도로명어, 분류, 방향성의 속성이 존재함.	ESRI Shape File	epsg:5179
node	교차로, 끝점, 포인트 등 네트워크 상의 지점(Point)	ESRI Shape File	epsg:5179

■ 1.1. link.shp

컬럼 이름	컬럼설명	데이터타입	널여부	KEY	조건
link_id	링크 아이디	string	Not Null	O	O
st_nd_id	시작 노드 아이디	string	Not Null		
ed_nd_id	종료 노드 아이디	string	Not Null		
code	링크 분류 코드	string	Not Null		
direction	방향성(2 : 양방향, 1 : 정방향, 0 : 역방향)	string	Not Null		
road_name	새주소 도로 이름	string	Null		
geometry	라인 형태 공간 데이터	multiLineString			



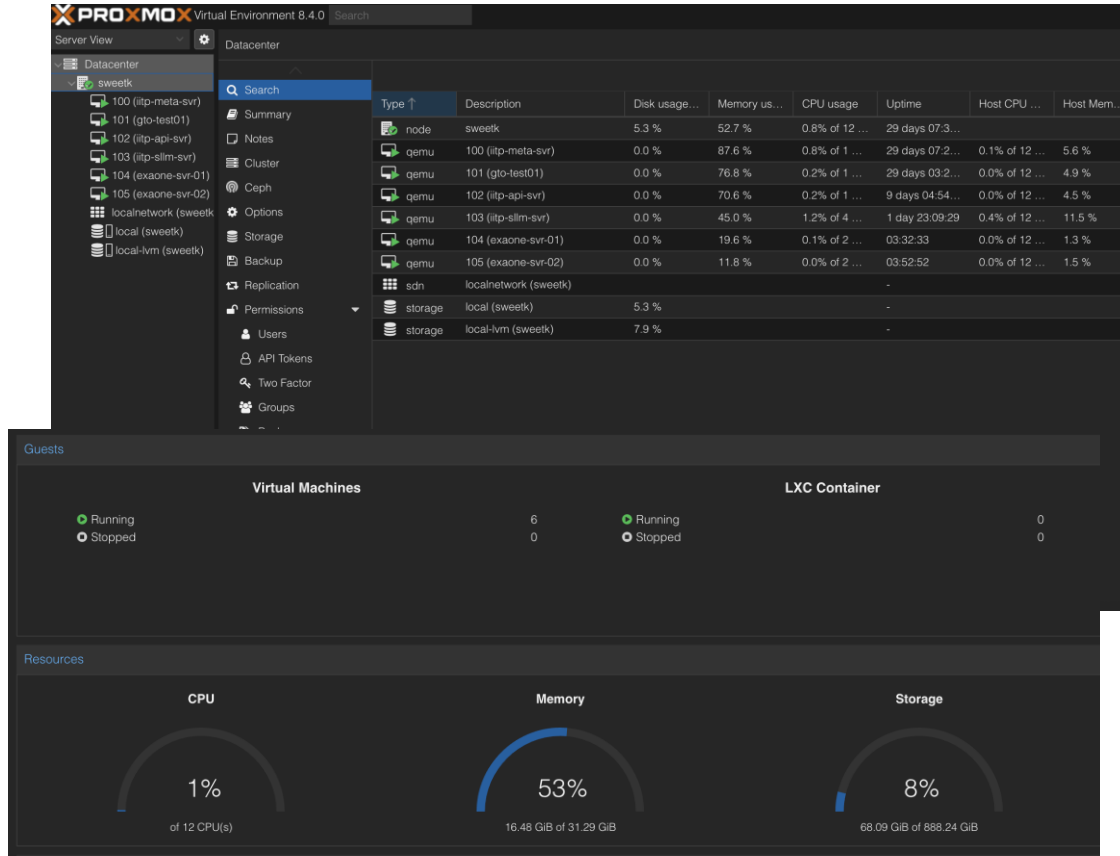
[그림2. 보행자네트워크 규격서]

01

Ⅲ. 월간 진행 내용

스위트케이 | 세부 내용 (3)

- 장애인 자립 생활 지원 빅데이터 플랫폼 구축 : 플랫폼 개발 서버 가상화 및 관리 모니터링 툴 개발



[그림1. Proxmox 가상화 개발 서버 구축]



[그림2. Grafana + Prometheus + loki 시스템 구성]

스위트케이 | 향후계획 및 논의사항 (1)

1. 고용/채용 관련 장애인 데이터 정형 & 비정형 데이터 구축 및 시스템 구축 방안 논의

#별첨9. 데이터 수집 정량목표

구 분	예시	정량 목표
기초 데이터	<p>[정형] 장애인 기초 데이터 등 예) 경기도 등록장애인 집계현황 (연령별, 등급별) 예) 경기도 시도별 등록장애인 집계현황 (장애유형별) 예) 기초생활수급자 장애수당 수급자 집계 현황 예) 보건복지부 보건·복지현황 등록 장애인 수</p> <p>[비정형] 지자체 홈페이지 게시 데이터, 파일 등 예) 지자체 공시사항 데이터</p>	<p>[정형] 20종 이상</p> <p>[비정형] 텍스트 5,000건 이상 수집</p>
AI Hub 개방 데이터	<p>장애인 길안내 자율주행 휠체어 융합센서 데이터 주소 음성 데이터 배리어프리존(장애물 없는 생활공간) 주행영상 수어 영상</p>	<p>이미지 288,000장 음성 500,000쌍 노면정보 50만건, 공간정보 30만건 영상 500,000클립</p>
이동권 관련 데이터	<p>[정형] 공공/민간 편의시설 접근성, 편의시설 데이터 등 예) 역사별 휠체어 리프트 위치 및 이동 동선 예) 역사별 인접 승강기 차량 번호 예) 역사별 장애인 화장실 위치 예) 장애인 콜택시 일별 이용현황 예) Google Place API > 주 출입구 휠체어 통과 여부 예) 전국 배리어프리 문화예술관광지</p> <p>[비정형] 접근성 관련 직접 수집 데이터 예) 출발시간대별 배차 지연 데이터 예) 장애 유형에 따른 운행 소요시간 예) 접근성 관련 이미지 및 텍스트 데이터(경사로 여부, 휠체어 엘리베이터 위치 등)</p>	<p>[정형] 50종 이상</p> <p>[비정형] 이미지/텍스트 10,000건 이상 수집</p>
고용 관련 데이터	<p>[정형] 고용/교육 관련 장애인 데이터 예) 장애인 일자리 사업 장애 유형별 집계 현황 예) 경기도 장애인 근로 사업장 현황 예) 장애인 구인·구직 플랫폼 채용/교육 데이터</p> <p>[비정형] 교육/행사 게시글 및 직무 관련 설문 조사 결과 등 예) 장애 유형별 업무 실태 및 직무 선호도 조사 데이터 예) 고용 관련 행사 게시글 및 첨부파일 (이미지, 텍스트 등)</p>	<p>[정형] 10종 이상 채용·교육 데이터 3,000건 이상</p> <p>[비정형] 이미지/텍스트 1,000건 이상 수집</p>

논의사항

1. 용기원 JOB 매칭 (맞춤형 교육 및 일자리 추천 모듈 (서버탑재형 SW)) 시스템 구성 및 DB 구성 방안

- 1) 서비스 서버 구성 위치는 어디에서 하는지?
- 2) 구인/구직 학습 데이터는 어디에서 적재 하고 수집 하는 하는지? (with 나라HR)

논의사항

2. [정형데이터] 나라HR 정형 데이터 수집 및 구현 관련 논의

- 1) 정형데이터 수집 : 고용/교육 관련 장애인 데이터 10종 이상 (채용*교육 데이터 3,000 건 이상)
- 2) 시스템 구성 및 DB 구성 위치 논의

논의사항

3. [비정형데이터] 나라HR 비정형 데이터 수집 및 구현 관련 논의 (이미지/텍스트 1,000 건이상 수집)

- 1) 비정형데이터 수집 : 교육/행사 게시글 및 직무 관련 설문 조사 결과 등등
 - . 예) 장애 유형별 업무 실태 및 직무 관련 설문 조사 결과
 - . 예) 고용 관련 행사 게시글 및 첨부파일 (이미지 , 텍스트 등)
- 2) 시스템 구성 및 DB 구성 위치 논의

01 Ⅲ. 월간 진행 내용

스위트케이 | 향후계획 및 논의사항 (2)

2. 길찾기 서비스 도보 데이터 수급 경기도 도보 네트워크 데이터 구축 진행 사항 점검

길찾기 서버 과업구분	1분기			2분기			3분기			4분기		
	25. 01	25. 02	25. 03	25. 04	25. 05	25. 06	25. 07	25. 08	25. 09	25. 10	25. 11	25. 12
실증 지역 선택 (지역 선택)					대상 지역 협의							
도보 네트워크 데이터 규격 전달 (To 윤기원)					규격서 전달							
도보 네트워크 데이터 수급 (선택 지역 한정)					대상 지역 데이터 수급 및 작업							
수치표고모형 1m, 실감정사영상 12cm, 25cm (From 국토지리정보원)					전국 데이터 ~6/30							
도보 데이터 상세 구축 (지역 선택)							경사로 및 상세					
실증 지역 도보 네트워크 데이터 전달 (스위트케이 → 윤기원)								~8/15				
길찾기 서버 구축 (윤기원)					길찾기 서버 개발							
길찾기 서버 API 연동								서비스 연동				

논의사항

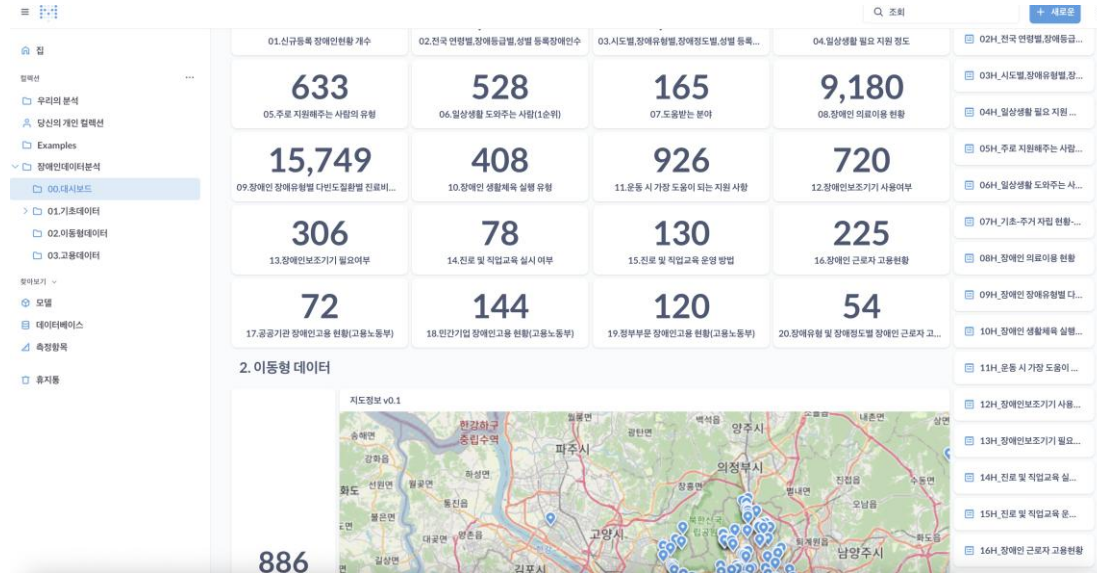
- 인천 도보네트워크 규격서 및 샘플 데이터 전달 (to 윤기원) : 규격서 및 샘플에서 이슈 사항이 없는지?
- 도보데이터 상세 구축 (지역선택 : 안양시) 시연지역 관련 출발지/목적지 선정 필요

01

Ⅲ. 월간 진행 내용

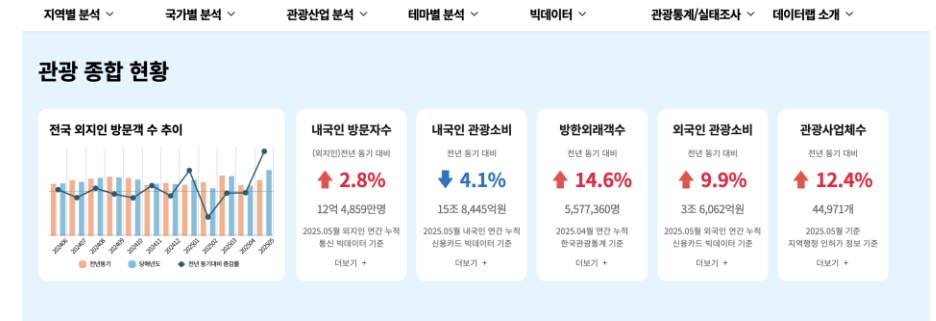
스위트케이 | 향후계획 및 논의사항 (3)

3. 빅데이터 플랫폼 서비스 화면 제공 방안 논의



[분석툴 기초 데이터 1차 구축: <http://175.196.78.5:13000/>]

1. 플랫폼 서비스 제공 화면 기획 (장애인 데이터 분석 기반)
- 예시) 장애인 관광 소비 성향 등등의 복합 자료 분석



예시 사이트) <https://datalab.visitkorea.or.kr/datalab/portal/main/getMainForm.do>

논의사항

1. 1차로 데이터 분석을 위한 기초 데이터 20종 DB 1차 구축 완료 이후 분석을 통해 빅데이터 플랫폼 서비스 화면 도출 방안은 ?

02

Ⅲ. 월간 진행 내용

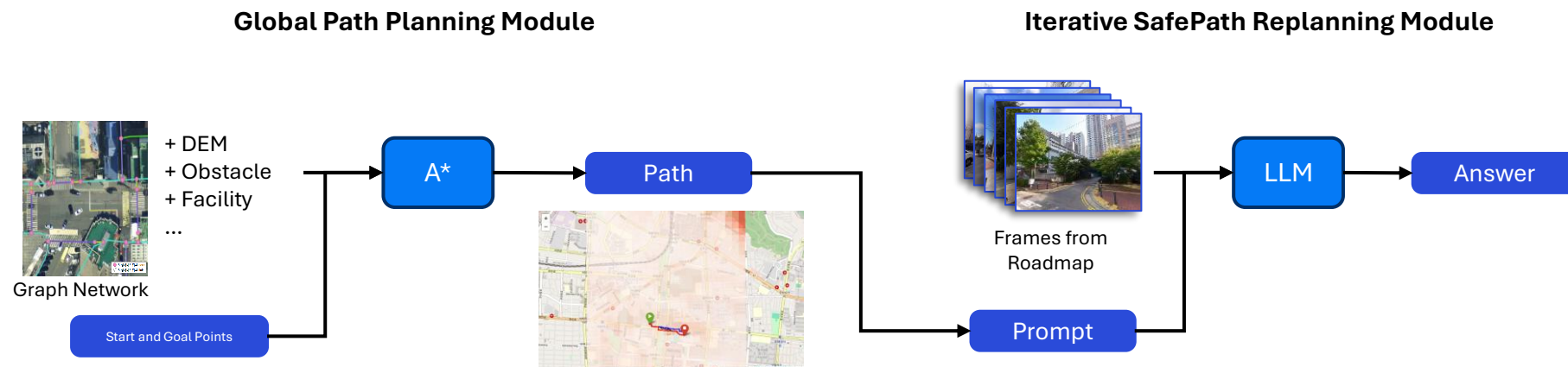
차세대융합기술연구원 | 월간 진행 내용 요약

연구 목표	추진 내용	질적 성과	양적 성과
경로 탐색 알고리즘 개발 및 평가	<ul style="list-style-type: none">• 경로탐색을 위한 LLM 기반 보행 접근성 평가 방법 설계 및 개발• SCI 1건 (6월 제출 예정)		

02 Ⅲ. 월간 진행 내용

차세대융합기술연구원 | 세부 내용

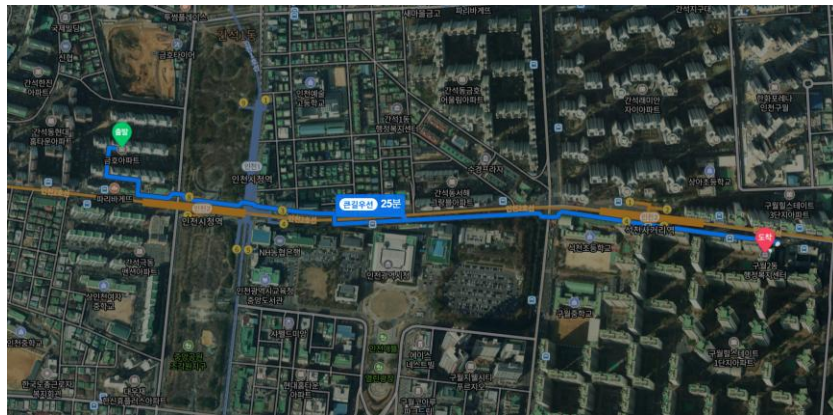
- LLM 기반 A* 경로탐색 알고리즘 설계 및 개발
 - A* 경로 탐색 결과가 휠체어 이용자에게 안전한지 평가
 - LLM을 통해 시각 데이터를 분석하고 장애물 여부 판단
 - 안전하지 않을 경우 경로를 반복적으로 재생성



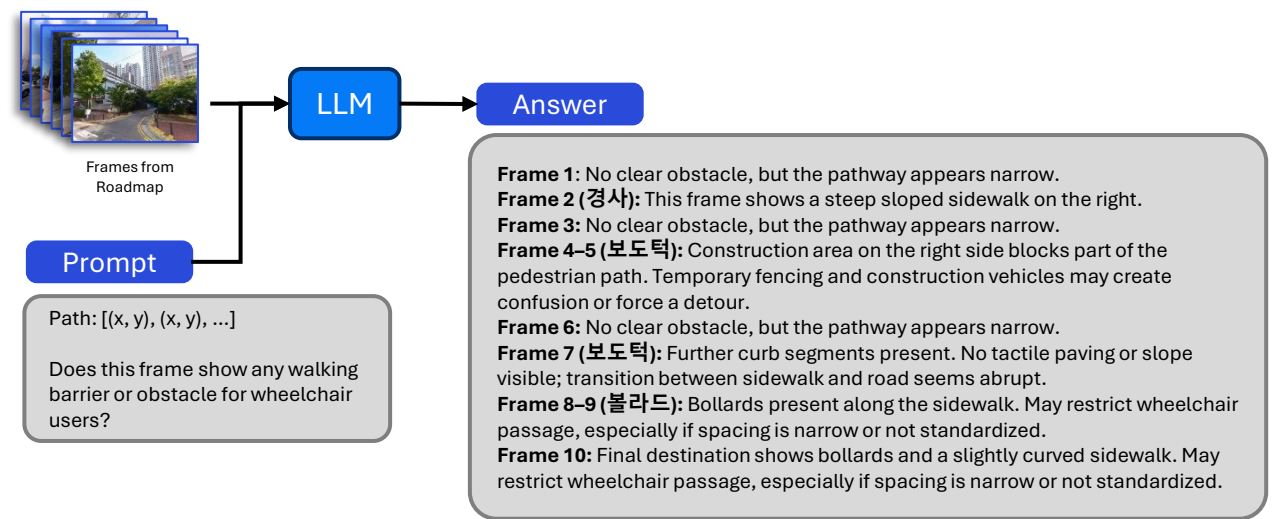
02 Ⅲ. 월간 진행 내용

차세대융합기술연구원 | 세부 내용

- LLM 기반 A* 경로탐색 알고리즘 설계 및 개발
 - A* 경로 탐색 결과가 휠체어 이용자에게 안전한지 평가
 - LLM을 통해 시각 데이터를 분석하고 장애물 여부 판단
 - 안전하지 않을 경우 경로를 반복적으로 재생성



자료: <https://tinyurl.com/mr3d2pp2>



02 Ⅲ. 월간 진행 내용

차세대융합기술연구원 | 세부 내용

- LLM 기반 A* 경로탐색 알고리즘 설계 및 개발
 - 포장재 유형에 따른 휠체어 접근성 분류 및 평가.
 - 가중치 점수를 부여하여 Global Path 탐색 시 활용

<표 2> 바닥포장 재료 분류와 그에 따른 특성

종류	이미지	특성
점토벽돌		100% 자연 소재인 흙(황토, 점토, 고령토 등)을 주 원료로 사용. 환경오염 유발요인이 전무한 가장 자연 친화적인 재료.
아스콘		아스팔트 콘크리트, 모래, 자갈 등의 골재를 녹인 아스팔트로 결합시킨 혼합물로, 도로포장 등에 쓰는 건설 자재
판석		다양한 패턴으로 적용할 수 있으며 정형적 도시적 구성에 적합한 자재.
자갈		알갱이의 직경이 2mm 이상의 암석로 저렴한 포장재료 중의 하나. 형태나 크기, 색채 등에 있어 넓은 범위로 활용되는 자재.
화강석		대륙지각의 깊고 압력이 높은 곳에서 형성되는 규장질 심성암 중 하나이며 강도가 높아 건축용으로 흔히 사용되는 자재
나무(데크)		보행성, 접촉성 양호 한 자재로 다양한 공간감 표현이 가능한 친환경적인 자재. 시공성과 보수성이 떨어짐.
사고석		정방형으로 다듬은 화강석 계통의 포장재로 환경 친화적이며 내구성과 천연석재의 자연스러운 질감을 갖는 건축 자재.
소형콘크리트블록		결합력이 강하고 견고한 건축자재로 모양과 색상이 다양하여 미관이 좋고, 견고하여 사용범위가 넓으며 소형으로 노출부와 이음에 유리함.
콘크리트		시멘트, 골재, 물의 혼합 자재. 강도조절이 가능하고 넓은 지역을 신속하게 처리하는 데 효과적이며, 관리 필요성이 적은 건축 자재.
흙		친환경적 건축자재로 자연요소인 흙을 포장 자재로 사용하여 환경변화에 우수한 적응성을 갖고 강도와 내구성 또한 우수함.
잔디		잔디를 주 자재로 사용하여 친환경적이며 투수성이 높은 특징을 갖는 건축 자재. 녹지 공간의 시각적 효과를 동반함.
타일		밀도가 커 단단하므로 결빙과 해빙, 고온 등의 폐해에 강한 건축자재. 구조적 지지를 위해 반드시 콘크리트와 같은 단단한 지반이 부설되어야 함.

재질 종류	위험도 (예시 점수)	위험 요인 요약
점토벽돌	0.1	안정적이나 틈 존재 가능
아스콘	0.2	평탄하나 열화 가능성
판석	0.3	매끄럽지만 색상/재질에 따라 다름
자갈	0.8	진동 크고 회전 저항 높음
화강석	0.6	단단하나 미끄러움 및 단차 가능
나무(데크재)	0.7	마모, 뒤틀림 우려
사고석	0.5	이음 경계 주의 필요
소형콘크리트블록	0.4	일정하나 접합부 단차 존재
콘크리트	0.3	일반적으로 안전하나 젖으면 미끄러움
흙	0.9	휠체어 통과 곤란, 침하 위험
잔디	0.85	바퀴 회전 저항 큼
타일	0.5	고르지 않은 설치면에서 단차 우려

02

Ⅲ. 월간 진행 내용

차세대융합기술연구원 | 향후계획 및 논의사항

- LLM 기반 A* 경로탐색 알고리즘 개발
- SCI 1건 제출

03

Ⅲ. 월간 진행 내용

한국보건사회연구원 | 월간 진행 내용 요약

연구 목표	추진 내용	질적 성과	양적 성과
논문 작성 준비	<ul style="list-style-type: none"> 외부 전문가(원주세브란스기독병원 손성민 교수)와 협업을 통해 주제, 활용 데이터 등 논문 작성 방향 논의 SCI 및 KCI 투고 저널 탐색 		
공간정보 제공 신청	<ul style="list-style-type: none"> 공간정보 데이터 외장하드 수령 		

03

Ⅲ. 월간 진행 내용

한국보건사회연구원 | 세부 내용

• 논문 작성 중

- 외부 전문가(원주세브란스기독병원 손성민 교수)와 협업을 통해 주제, 활용 데이터 등 논문 작성 방향 논의

⇒ SCI 논문 진행 중

발달장애 등급에 따른 근로지원 욕구 분석: 사회연결망 분석을 활용한 지적 및 자폐성 장애인의 비교
2023년 발달장애인 일과 삶 실태조사 마이크로데이터 분석 중
일할 때 필요한 도움 문항 당사자 분석(장애 종류별 네트워크 특성 및 중심성 등) 실시
최신 데이터(2024년) 분석 및 추가 분석 관련 논의 중
선행연구 검토 중

⇒ KCI 진행: 지체장애인을 분석 대상, 2023년 장애인실태조사 마이크로데이터 활용
선행연구 검토 중

03

Ⅲ. 월간 진행 내용

한국보건사회연구원 | 향후계획 및 논의사항

• 공간정보 원자료 공유 예정

- 공간정보 데이터 활용 관련하여 보안 서약서 작성 등 관련 절차 논의 및 협조 필요

보안서약서

서 약 서

가. 제공받은 자료는 신청서에 기재된 목적대로 사용하고, 그 외 상업적으로 이용하는 등 다른 용도로 사용하거나 해외로 반출하지 않는다. 특히, 국가안보나 외교에 영향을 미칠 수 있는 용도에 사용하거나 이를 필요로 하는 자에게 제공하지 않는다.

나. 제공받은 자료가 사용도중 그 내용이 현실과 맞지 아니하거나 오류 또는 보안위규 사항이 발견되면 그 사용을 중지하고 공공기관장에게 지체 없이 알린다.

다. 제공받은 자료는 공개제한 자료로 내용을 임의로 수정, 편집하거나 불법으로 복제, 복사하여 제 3자등에게 배포하지 않는다.

라. 사용 용도가 종료된 자료는 본인 책임 하에 회수하여 폐기 처분한다.

마. 제공받은 자료를 상업목적으로 사용하거나 해외로 반출하고자 하는 경우에는 별도로 국토지리정보원장의 승인을 받는다.(수치지행도)

본인은 위 자료를 양여 받음에 있어 이 자료가 국가안보에 관계되는 자료임을 충분히 인식하고 동 자료에 대한 제반 보안책임을 당 기관(본인)이 지것음을 서약함

년 월 일		
서 약 자	소속 : 직위(직급) :	생년월일 : 성 명 : (인)
인수 기관장	소속 : 직위(직급) :	생년월일 : 성 명 : (인)

공공기관장 귀하

04

Ⅲ. 월간 진행 내용

나라에이치알 | 월간 진행 내용 요약

연구 목표	추진 내용	질적 성과	양적 성과
장애인 구직자의 선호 직무 수요 등의 구직데이터 수집 (~계속)	<ul style="list-style-type: none">차세대 융합기술연구원, 한국보건사회연구원과 협업하여 인재데이터 항목 수립<ul style="list-style-type: none">- 인재데이터 500건 작업물 공유		
장애인 구인 기관/기업의 채용직무 데이터 및 채용 환경 데이터 수집 분석	<ul style="list-style-type: none">수집 중이나 현재 인재데이터 수집에 좀더 초점<ul style="list-style-type: none">- 250617 기준 159건		
보유데이터 공개 지원을 위한 장애인 구인구직 및 직무 데이터, 설문조사 자료 수집 (~계속)	<ul style="list-style-type: none">인재데이터 약 3,000건 추가 수집을 위한 대행사 서칭		

04

Ⅲ. 월간 진행 내용

나라에이치알 | 세부 내용

- 인재데이터 500건 선작업 후 차세대 융합기술연구원에게 송부
 - 입사지원한 기업, 입사 지원한 채용 공고 제목, 입사지원 날짜, 자기소개 항목 추가

N9																														2023-09-06									
A		B		C		D		E		F		G		H		I		J		K		L		M		N		O											
일련번호		장애여부		주원 장애 유형		최종학력		전공		경력		수월, 직무, 기간, 직급		희망직종		주소		장애인 특기사항		장애 등록 시기		입사 지원한 기업 (최근 순)		입사 지원한 채용공고 제목		입사 지원한 일자		자기소개											
A000457		장애인		신체장애 - 외부기관외장애 - 뇌병변장애		대학(2-3년)		신입		경력				경영사무공통보통		경남 창원시																							
A000458		실한 장애(중증)		신체장애 - 외부기관외장애 - 뇌병변장애		대학(4년)(졸업)		경력						경영사무공통보통		경기 하남시		* 장애 등록시기 : 2012년 09월																					
A000459		장애인		미가입		대학(2-3년)		신입						경영사무공통보통		서울 강남구																							
A000460		실한 장애(중증)		정신장애 - 발달기관외장애 - 지적장애		고등학교		신입						실지정비생산-전기전자정보통신		충북 천주시						박정호(주) 박정호				2023-09-06		88838											
A000461		실한 장애(중증)		신체장애 - 외부기관외장애 - 뇌병변장애		고등학교		경력						경영사무공통보통		대구 달서구						한진해운				2024-05-04		연봉하세요 저는 뇌병변 장애를 가지고 있는 학생입니다 저는 사범대 특수교육으로 수료 하였습니다.											
A000462		실한 장애(중증)		정신장애 - 정신기관외장애 - 정신장애		고등학교		신입						경영사무공통보통		서울 서대문구		* 장애 등록시기 : 2018년 12월				[대한민국] 대한 장애인복지재단				2025-03-25		특별한 것을 소개하자면 바로 '장애인'이 배우고 실천하는 자입니다.											
A000463		장애인		미가입		대학(4년)		신입						경영사무공통보통		경기 성남시																							
A000464		장애인		미가입		고등학교		경력						경영사무공통보통																									
A000465		실한 장애(중증)		정신장애 - 발달기관외장애 - 지적장애		고등학교		신입						미술·여형·숙박·음식·경비·물류·정보		인천 계양구		* 장애 등록시기 : 2020년 01월																					
A000466		실한 장애(중증)		신체장애 - 외부기관외장애 - 청각장애		고등학교		신입						실지정비생산-인쇄·복사·공예 및 제조·단순		경북 칠곡군																							
A000467		실하지 않은 장애(경증)		신체장애 - 외부기관외장애 - 지체장애		대학(4년)		경력		해당학				연구 및 공학기술		경기 용인시						대우기술		[장애인종합] 대기업 사무실장 재직 디지탈 인재 요집 - 5개 요집		2022-12-20		연봉하세요 저는 귀한 잘 만들어지지만 특별한 것이 그저 특별합니다.											
A000468		실한 장애(중증)		정신장애 - 정신기관외장애 - 정신장애		고등학교		신입						경영사무공통보통		대전 서구																							
A000469		실한 장애(중증)		신체장애 - 외부기관외장애 - 뇌병변장애		대학(4년)		경력						미술·여형·숙박·음식·경비·물류·정보		서울 영등포구		* 장애 등록시기 : 1999년 02월																					
A000470		장애인(미가입)		미가입		고등학교		신입						교육·법률·사회복지·경찰·소방 및 군인		경기 의정부시																							
A000471		실한 장애(중증)		신체장애 - 외부기관외장애 - 지체장애		고등학교		경력						실지정비생산-인쇄·복사·공예 및 제조·단순		경기 용인시														저는 지체장애3등급입니다.									
A000472		실한 장애(중증)		신체장애 - 외부기관외장애 - 지체장애		대학(4년)(졸업)		경력						경영사무공통보통		경기 안양시		* 장애 등록시기 : 1997년 12월																					
A000473		실한 장애(중증)		신체장애 - 내부기관외장애 - 신장장애		고등학교		경력						경영사무공통보통		경기 용인시																							
A000474		장애인		미가입		대학(2-3년)		신입						경영사무공통보통		경기 이천시																							
A000475		장애인		미가입		대학(4년)		신입						연구 및 공학기술		대전 유성구																							
A000476		실한 장애(중증)		신체장애 - 외부기관외장애 - 지체장애		대학(2-3년)		경력						실지정비생산-인쇄·복사·공예 및 제조·단순		부산 사상구														학교 및 사회생활									
A000477		실하지 않은 장애(경증)		신체장애 - 외부기관외장애 - 지체장애		대학(4년)		신입						교육·법률·사회복지·경찰·소방 및 군인		전남 목포시								[장애인종합] 대기업 사무실장 재직 디지탈 인재 요집 - 5개 요집		2024-09-23		보통의 가정과 같이 가족들과 행복하고 화목한 아들을 보냈습니다. 천연천연도 다발성 골반 이상생리라는 장애를 가졌기에 남들											
A000478		장애인		미가입		고등학교		신입						예술·디자인·방송·스포츠		부산 기장군																							
A000479		실하지 않은 장애(경증)		신체장애 - 내부기관외장애 - 뇌전장애		대학(4년)		신입						교육·법률·사회복지·경찰·소방 및 군인		인천 부곡구																							
A000480		실하지 않은 장애(중증)		미가입		고등학교		경력						경영사무공통보통		경기 고양시																							
A000481		실한 장애(중증)		정신장애 - 발달기관외장애 - 지적장애		고등학교		신입						예술·디자인·방송·스포츠		경기 고양시																							
A000482		실하지 않은 장애(중증)		신체장애 - 외부기관외장애 - 지체장애		대학(4년)		신입						영양·관리·음식·관광		경남 창원시		* 장애 등록시기 : 2018년 10월																					
A000483		장애인		미가입		고등학교		경력						미술·여형·숙박·음식·경비·물류·정보		대전 대덕구																							
A000484		실한 장애(중증)		정신장애 - 정신기관외장애 - 정신장애		고등학교		신입						실지정비생산-전기전자정보통신		인천 남동구																							
A000485		실한 장애(중증)		신체장애 - 외부기관외장애 - 청각장애		대학(석사)		경력						경영사무공통보통		부산 부산진구														잘 열심히 하고 최선을尽く했습니다.....									
A000486		실하지 않은 장애(중증)		신체장애 - 외부기관외장애 - 청각장애		대학(4년)		신입						경영사무공통보통		서울 도봉구														형각장애인으로서 살아오면서 고난과 역경을 많이 겪었지만, 이를 헤쳐나가기 포기하지 않는 삶의 자세를 자랑스레 기록했습니다. 이 덕									
A000487		실한 장애(중증)		신체장애 - 외부기관외장애 - 뇌병변장애		대학(4년)		신입						경영사무공통보통		경북 울진군														조선소에서 근무하며 최장소로 쓰러진 후, 휴직 편하며 휴직장부가 남아 있습니다. 휴직장 장애로 파견 편하며 있어 노후는 노력지만									
A000488		실하지 않은 장애(중증)		신체장애 - 외부기관외장애 - 뇌병변장애		대학(4년)		신입						경영사무공통보통		경북 울진군		* 장애인 장애여부 : 장애(중증)		* 장애 등록 시기 : 2012년 08월																			
A000489		실한 장애(중증)		신체장애 - 외부기관외장애 - 뇌병변장애		대학(4년)		신입						경영사무공통보통		충남 계룡시																							
A000490		실한 장애(중증)		신체장애 - 외부기관외장애 - 지체장애		고등학교		신입						예술·디자인·방송·스포츠		서울 강남구														어릴적 고지식한 집안에서 윤문자씨 1남2녀의 막내로 태어나 성취와 자존감을 매우 쉽게 받아들이는게 필요로. 항상 학교자 하는일이 있다면									
A000491		실한 장애(중증)		신체장애 - 외부기관외장애 - 청각장애		고등학교		신입						교육·법률·사회복지·경찰·소방 및 군인		인천 계양구						한국에너지기술연구원 (주)에너지기술연구원		[장애인종합] 대기업 사무실장 재직 디지탈 인재 요집 - 5개 요집		2024-09-02		회사나외에서 제 업무를수행하는 일을 맡아하였습니다. 남들과는 달리 기억에 의존하여 일을 하였지만 항상 부끄러움에서 저를 특별하											
A000492		실한 장애(중증)		신체장애 - 내부기관외장애 - 심장장애		고등학교		신입						교육·법률·사회복지·경찰·소방 및 군인		인천 계양구						[주/주회차] [장애인종합] ADT통신 프로그램 관리/전산업무(전환)				2024-01-15		결실한 사후와 관련된 일은 자 중이합니다. 과학프로젝트(포스) 또는 워드(한글) 워드 실행을 능숙히 하였습니다.											
A000493		실한 장애(중증)		신체장애 - 외부기관외장애 - 언어장애		대학(2-3년)		신입						경영사무공통보통		서울 도봉구																							
A000494		장애인		미가입		고등학교		경력						실지정비생산-인쇄·복사·공예 및 제조·단순		광주 서구		* 장애인 장애여부 : 장애(중증)		* 장애 등록 시기 : 2008년 08월										[수직함]									
A000495		실한 장애(중증)		정신장애 - 발달기관외장애 - 지적장애		고등학교		신입						경영사무공통보통		서울 영등포구		* 장애인 장애여부 : 장애(중증)		* 장애 등록 시기 : 2008년 10월																			
A000496		실한 장애(중증)		신체장애 - 외부기관외장애 - 뇌병변장애		고등학교		신입						영양·관리·음식·관광		대전 서구																							
A000497		실한 장애(중증)		신체장애 - 외부기관외장애 - 청각장애		대학(2-3년)		신입						경영사무공통보통		서울 도봉구														어린 시절 정력적으로 집안은 솔직 할았으며 부끄러움이 없고하고 고등학교 이후부터 입학, 요새와 함께 살며 솔직 후로 뜻을 이루									
A000498		실한 장애(중증)		신체장애 - 외부기관외장애 - 지체장애		고등학교		신입						실지정비생산-전기전자정보통신		서울 서대문구																							
A000499		실한 장애(중증)		신체장애 - 외부기관외장애 - 뇌병변장애		대학(4년)		신입						경영사무공통보통		서울 강남구		* 장애인 장애여부 : 장애(중증)		* 장애 등록 시기 : 2020년 02월										새로운 삶이여 열린 자세로 끊임없이 발전하고자 노력하는 것이 제 목표입니다. 함께 일하게 된다면 열정적이고 신랄할 수 있고 또한,									
A000500		실한 장애(중증)		신체장애 - 외부기관외장애 - 뇌병변장애		고등학교		신입						경영사무공통보통		서울 서대문구																							

04 Ⅲ. 월간 진행 내용

나라에이치알 | 세부 내용

- 장애인잡 이력서 다운 기능 추가
 - 인적 사항, 장애정보, 학력사항, 경력사항, 희망근무조건, 자기소개서, 보유기술, 취업우대, 병역, 자격증 등

이미지	상세설명
* 개인회원 이력서 입력 항목에 대해서 엑셀 형태 다운로드 기능추가	
엑셀로 다운받을 때 나올 정보 작성하여 보내드립니다.	다운로드 기능 구현/개발시 확정해야 할 사항이 있다면 말씀 바랍니다.
인적 사항 - 이름, 생년월일, 성별, 휴대폰번호, 이메일, 주소(00시 00구 까지)	
장애정보 - 주된 장애 정도, 주된 장애 유형, 차상위 장애 정도, 차상위 장애 유형, 장애 등록 시기, 장애 유효 기간, 장애 등록 사유, 장애 제한 사항, 보조기구 사용 여부, 장애인활동지원사, 장애인근로지원인	
학력사항 - 최종학력, 학교명, 재학기간	
경력사항 - 신입, 경력(경력의 경우 회사명, 재직 기간, 연봉, 직급/직책, 근무부서 - 담당업무는 제외-글자수 관련 이슈를 피하기 위함 - 경력사항이 2개 이상인 경우 우측 행 추가 등의 방법으로 각각 다른 셀에 나오도록	
희망근무조건 - 희망산업(업종), 희망직무 키워드, 근무형태, 희망연봉, 희망근무지	
자기소개서	
보유기술	
취업우대, 병역	
자격증	
어학	
교육이수	
수상내역	
해외경험	
인턴, 대외활동	

04

Ⅲ. 월간 진행 내용

나라에이치알 | 세부 내용

- 장애인잡 이력서 다운 기능 추가
- 인적 사항, 장애정보, 학력사항, 경력사항, 희망근무조건, 자기소개서, 보유기술, 취업우대, 병역, 자격증 등

보조기구	장애인활동지원사	장애인근로지원인	최종학력	학력사항	경력사항	근무형태	희망연봉	희망근무지	희망산업(업종)	희망직무 키워드	보유기술	취업우대	병역	자격증	0
	미지원	미지원	대학(4년)(졸업)	재학기간 : 2013.03 ~ 2018.02 학교명 : 한신대학교 전공 : 재활학 주/야 : 주간 학점 : 3.1/4.5		정규직, 계약직, 아르바이트, 기타	면접 시 협의	면접 시 협의	전산자료 입력원 및 사무 보조원	재택					
사용 (보정기)	미지원	미지원	고등학교(졸업)	재학기간 : 1971.03 ~ 1974.02 학교명 : 경신고등학교(서울)		기타	면접 시 협의	면접 시 협의	경영지원 관리자	사무, 모니터링, 조립					
	미지원	지원	고등학교(졸업)	재학기간 : 2018.03 ~ 2021.01 학교명 : 운천고등학교(부산)		정규직, 계약직, 인턴, 아르바이트	20000000만원	20000000만원	사무 보조원(일반사업제)	사무보조(자택)					
	미지원	미지원	대학(2~3년)(중퇴)	재학기간 : 2019.03 ~ 2022.05 학교명 : 숭실대학교 음악원 전공 : 피아노 전공 주/야 : 주간 학점 : 4.5/4.5		정규직, 계약직, 프리랜서	면접 시 협의	면접 시 협의	영상 녹화 및 편집 기사	유투브 편집, 영상 편집					
	미지원	미지원	대학(4년)(중퇴)	재학기간 : 2012.03 ~ 2015.03 학교명 : 경남대학교 전공 : 소방방재학과 주/야 : 주간 학점 : 4.5/3.0		정규직, 계약직, 인턴, 프리랜서, 아르바이트	면접 시 협의	면접 시 협의	전산자료 입력원 및 사무 보조원, 전산자료 입력원(역극 판매 대리점), 사무 보조원(공공기관), 사무 보조원(일반사업제), 기타 사무원	재택근무, 사무보조			군필		
	미지원	미지원	대학(4년)(졸업)	재학기간 : 2019.03 ~ 2023.03 학교명 : 국립공주대학교 전공 : 특수동물학과/ 복수전공 문화재 보존과학과 주/야 : 주간 학점 : 3.09/4.5	근무기간 : 2024.10 ~ 2025.12 (1년 3개월) 회사명 : 김포시장애인복지관 직급/직책 : 전시안내원 부서 : 전시안내팀 연봉 : 150만원	정규직, 계약직, 파견직, 인턴, 프리랜서, 위촉직, 별정직, 아르바이트, 기타	면접 시 협의	면접 시 협의	각종 단체 및 기타 고객서비스 관리자	사무		취업보조대상, 고용지원금대상		자격증명 : 2종보통운전면허 발령처 : 경찰청(운전면허시험관리단) 취득년월 : 2023.02	
					근무기간 : 2023.07 ~ 2025.09 (2년 3개월) 회사명 : 양평군립미술관 직급/직책 : 전시안내요원 부서 : 전시안내요원팀 연봉 : 300만원									자격증명 : 동물행동상담사 발령처 : 취득년월 : 2022.06	
														자격증명 : 동물매개심리상담사 발령처 : 한국동물매개심리치료학회 취득년월 : 2021.06	

04 나라에이치알 | 세부 내용

Ⅲ. 월간 진행 내용

- 언론사 대행을 통한 성과 홍보
 - 인터넷 언론사 70여곳 노출 (포탈 검색 및 블로그, 줌뉴스, 유튜브 등)

얼리어답터뉴스

<https://www.eanews.kr/news/849267>

시니어복지신문

<http://www.xn--9i1b06qqzei9cb2g.com/news/849469>

외 70여개 인터넷언론사 노출중

장애인 자립생활을 위한 빅데이터 플랫폼 구축, 본격 착수 - 시니어복지신문

장애인 자립생활을 위한 빅데이터 플랫폼 구축, 본격 착수

기사 제공처 : 얼리어답터뉴스 - 얼리어답터신문 (<http://www.eanews.kr/news/849267>) / 등록기자: 김종현 [기자에게 문의하기] 0 / 0



(주)스위트케이가 주관하고, 차세대융합기술연구원, 한국보건사회연구원, 나라에이치알이 공동연구개발기관으로 참여하는 IITP(정보통신기획평가원) 국책과제 '데이터 기반 장애인 데이터 탐색 및 활용 해결 기술 개발' 과제가 본격적으로 시작됐다. 수요기관으로는 경기복지재단, 안양시, 의왕시, 동두천시장애인체육회, 나라에이치알이 함께 참여한다.

이 과제의 최종 목표는 장애인의 자립 생활 지원 및 이동권 향상을 통해 장애인이 행복한 사회를 구현하는 것이다. 이를 위해 정형 및 비정형의 공공·민간 데이터를 수집하고, 장애인 AI 비서 개발 등 실질적 활용이 가능한 '장애인 자립생활 지원 빅데이터 플랫폼'을 구축할 계획이다.

현재 연구기관은 장애인 관련 데이터를 조사·분석하고 있으며, 다기종·다기관 데이터를 수집해 통일된 규격으로 정제하는 작업을 진행 중이다. 플랫폼 설계와 개발 또한 병행되고 있으며, 이 플랫폼은 장애인 관련 사회 문제를 해결하는 중요한 기술적 기반이 될 것으로 기대된다.

이번 과제는 장애인들의 자립적 생활을 지원하는데 중요한 이정표가 될 것이며, 데이터 기반의 기술 개발을 통해 장애인들이 더 나은 삶을 영위할 수 있는 환경을 마련하는데 중요한 역할을 할 것으로 기대된다.

각 기관/회사별 소개

- (주)스위트케이 : AI 및 Data Science 기반 시스템 구축 및 플랫폼, 솔루션 전문기업으로서 전체 과제를 총괄하며 데이터 플랫폼 구축과 서비스 기획 전반을 주도하는 전문기업

- 차세대융합기술연구원 : 경기도와 서울대학교가 공동 설립한 융합기술 전문 연구기관으로, 재난안전, 미래모빌리티, 반도체, 인공지능 등 첨단 기술 기반의 융복합 연구를 주도하는 연구기관

- 한국보건사회연구원 : 국내 보건복지 정책연구의 중심 기관으로, 장애인 복지 데이터 분석 및 사회적 활용 방안 연구를 담당하며, 공공데이터 기반 정책 설계에 대한 전문성을 제공하는 연구기관

- 나라에이치알 : 장애인 구인·구직 플랫폼 '장애인잡'을 운영하며 장애인 관련 구인구직 서비스, 컨설팅, 교육, 홍보 서비스 등을 제공하는 인증 장애인기업

04

Ⅲ. 월간 진행 내용

나라에이치알 | 향후계획 및 논의사항

- 장애인 구인 및 구직 데이터 수집(계속)
 - 장애인잡 시스템을 통한 데이터 수집
 - 채용 진행에 따른 추가 데이터 수집

- 장애인 직무 수집 및 개발(계속)
 - 장애인 기존 직무 수집 및 분석
 - 장애인 직무 개발 진행

- 인재데이터 수집 용역 대행사 선정 및 수집 진행

- 홍보대행사 통한 지속적인 홍보 작업 진행 및 확인

“本立而道生”

(근본(Data)을 바로 세우면 방법(Service)이 자연히 생긴다)

— 논어

스위트케이 컨소시엄은 복잡하고 어려운 지식과 정보를 Data Science에 기반하여 누구나 쉽게 공감하고 이해할 수 있는 유익한 서비스로 만들기 위해 노력합니다. 이를 통해 사회 문제 해결 및 장애인 관련 서비스 지원의 초석을 다지겠습니다.

감사합니다